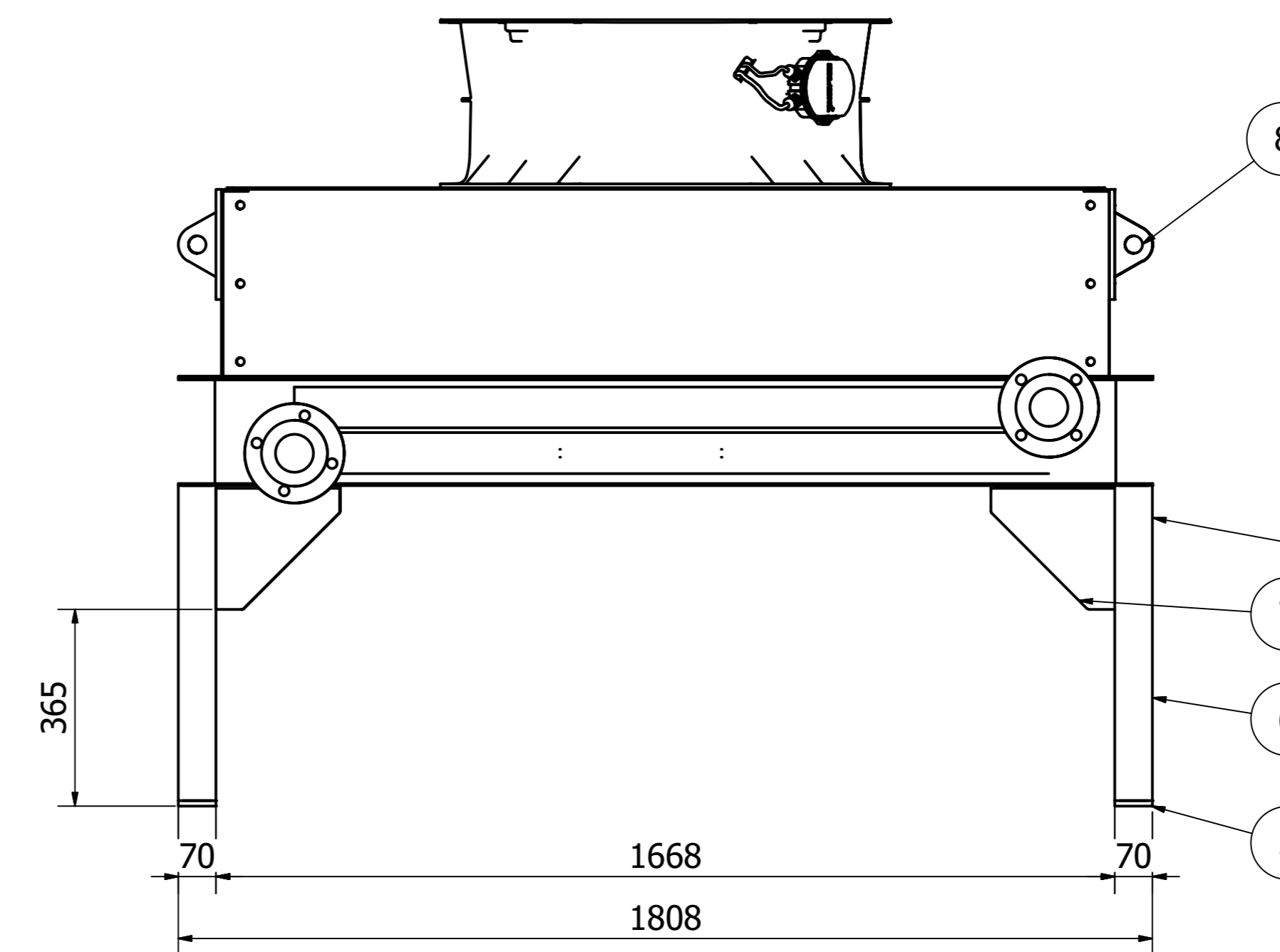
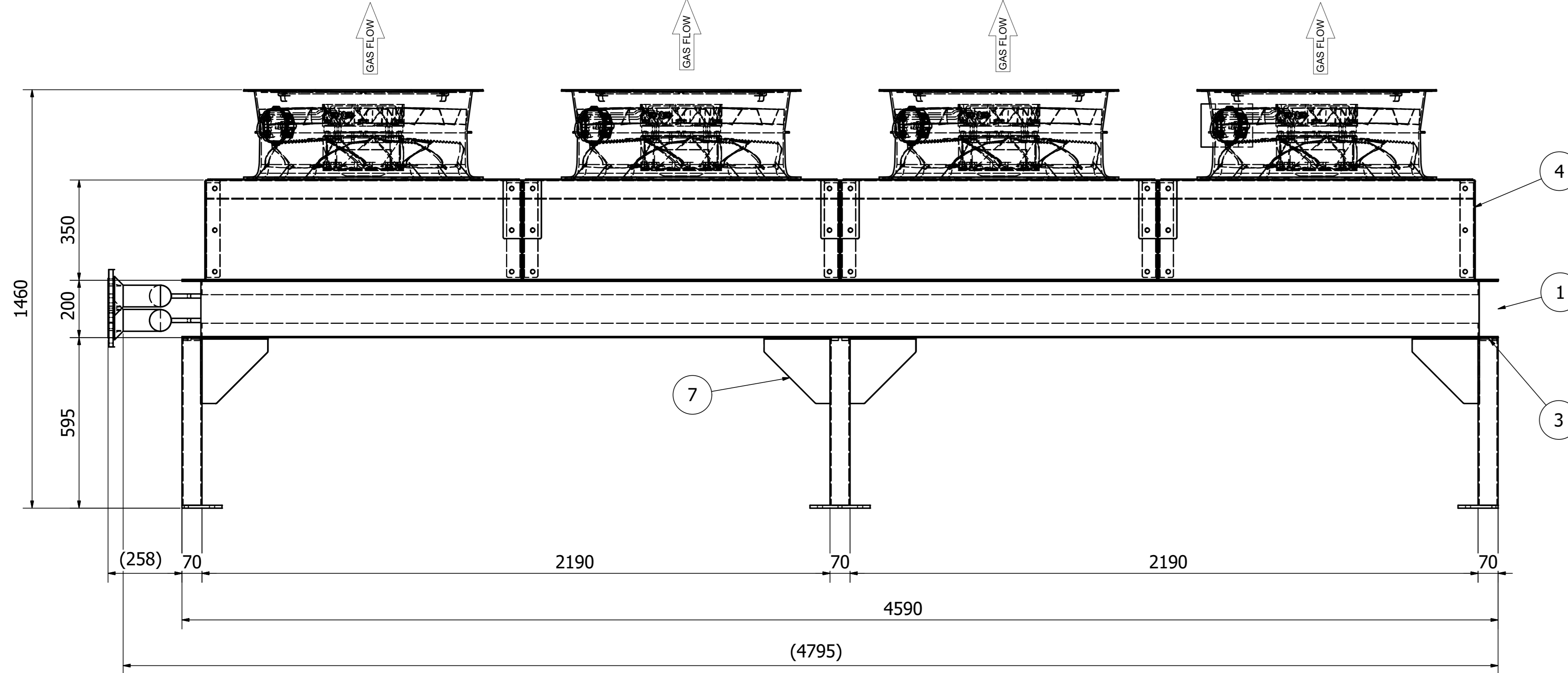


# EINBAULAGE installation position

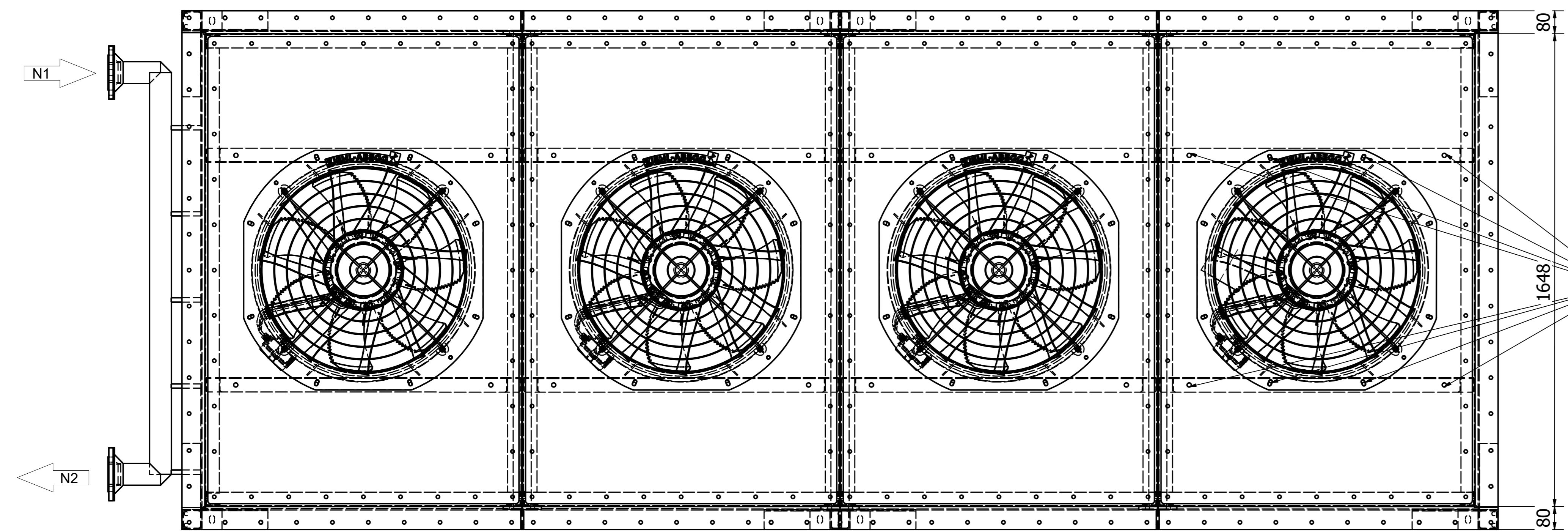
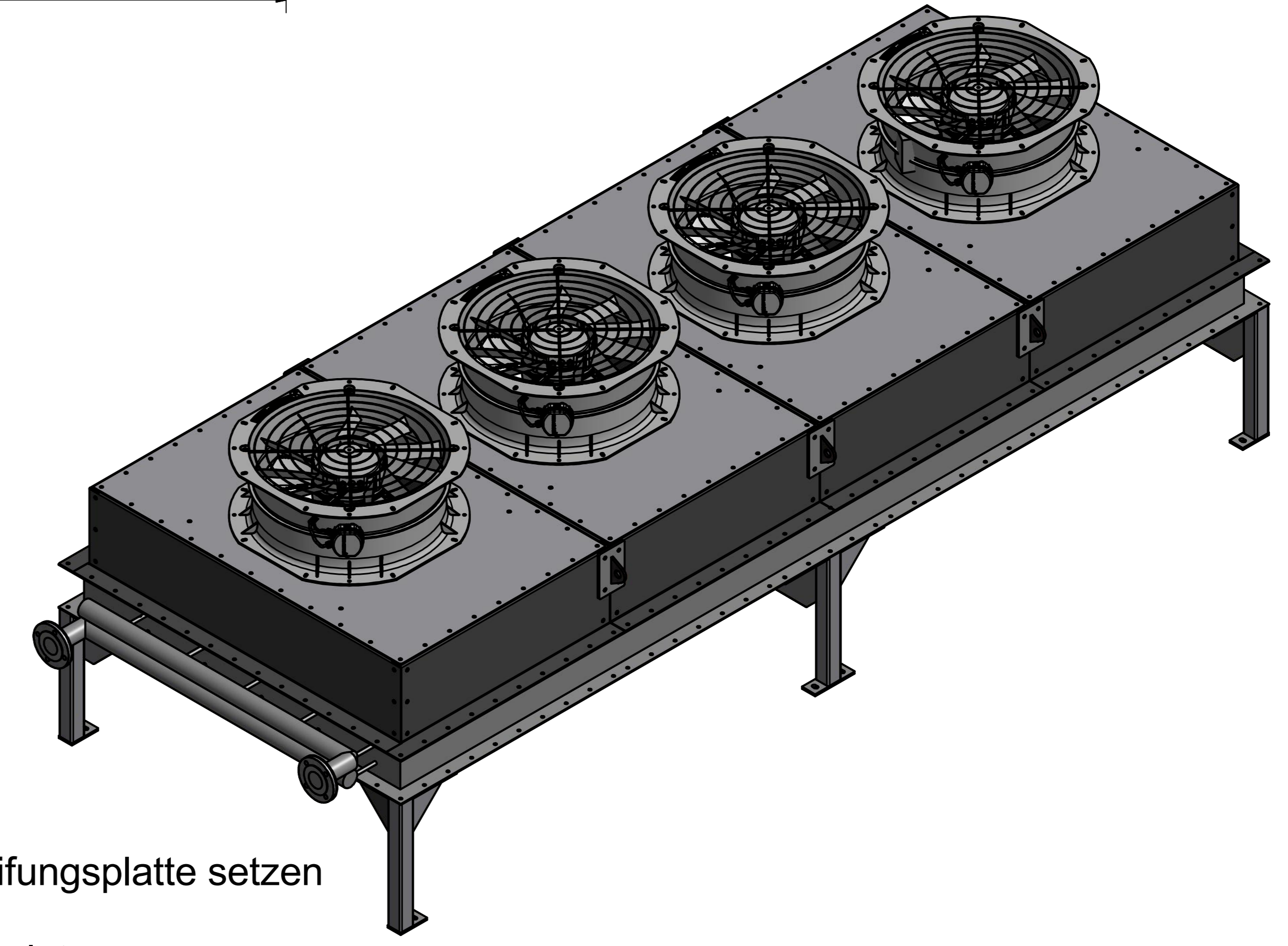


Fußgestell demontierbar  
base frame demountable

**caldarius** **PR**

CALDIARIUS Apparatebau GmbH • Pramwald 8 • A-4680 Haag/H.

TYPE	AA-4450/1664-3R-59K-CA200-DN65
FABRIKAT. NR. / SERIAL NO.	104034.10/1
AUFTRAGSNUMMER / ORDER NUMBER	2191440
BAUJAHR / YEAR OF MANUFACTURE	2019
DATUM DRUCKPROBE / DATE PRESSURE TEST	08/2019
ZUL. BETRIEBSDRUCK / M.A.W. PRESSURE	6 bar
PRÜFDRUCK / TEST PRESSURE	10 bar
ZUL. BETE. TEMPER. / M.A.W. TEMPERATURE	110 °C
INHALT VOLUME	90 ltr



8x M10 Einpressmuttern setzen in Versteifungsplatte setzen  
und 8x in die Lüfterkastenplatte  
8x Insert M10 press-in nuts into stiffening plate  
and 8x in the fan box plate

Wärmetauscher/Edelstahlteile gebeizt und passiviert  
heat exchanger/stainless steelparts stained and passivated

Fußgestellung Lüfterkasten verzinkt  
galvanised base frame and fan box

Pos. / pos.	Anzahl / quantity	Benennung / description	Abmessung / dimension	Material / material	Norm / norm	Abnahmez. / Inspection cert.
8	6	Transportvorrichtung / transport device	s=10	S235JRG2		
7	8	Lüfterkasten Versteifung / fan box stiffener	s=5	S235JRG2		
6	6	Formrohr / form tube	70x70x3	S235JRG2		
5	6	Fußplatte / base plate	s=10	S235JRG2		
4	4	Lüfterkasten / fan box	s=3	S235JRG2		
3	6	Anschraubplatte / mounting plate	s=5	S235JRG2		
2	4	Ventilator / fan 19071-LG04-04-00	Ø710x312	-		
1	1	Wärmetauscher / heat exchanger	4450x1664x200	CU-AL		

Besteller / Buyer	Penke and Reineward	Nr.	82750431
Endkunde / customer	TAS	Nr.	
Position position	10	Auftrag order	104034
Elemente elements	1	Stück piece	1
Wärmetauschertyp / heat exchanger type	AA-4450/1664-3R-59K-CA200-DN65		
Zeichnungsnummer / drawing number	104034-10		
Rev. rev.	02		
Format format	A3		
Maßstab scale	1:8		

POS. / ANZ. / ITEM	ANZ. / NO. OF	NENNWEITE / NOM. P.S.	NENNDRUCK / PRESSURE NOM.	NORM / NORM	ABMESSUNG / DIMENSION	VERWENDUNG / USE	HINWEIS / REMARK
N1	1	DN65	16	1092-1/11/B1	Ø 76.1x2.9	EINTRITT / INLET	-
N2	1	DN65	16	1092-1/11/B1	Ø 76.1x2.9	AUSTRITT / OUTLET	-
N3	-	-	-	-	-	-	-
N4	-	-	-	-	-	-	-

Die anzuschließenden Rohrleitungen erst nach Montage der Wärmetauscher anpassen.  
Adapt pipework after heat exchanger have been mounted.

Rev. / rev.	Beschreibung / description	Datum / date	Konstrukteur / designer	3D Datei / 3D file
02	Transportvorrichtung geändert / Transport device changed	30.07.2019	Bauchinger X.	104034-10_V02
01	Details eingezeichnet / detail implemented	19.07.2019	Zoebi A.	104034-10_V01
-	Erste Ausgabe / first release	18.06.2019	Zoebi A.	104034-10

**caldarius** **PR**

Caldarius Apparatebau GmbH  
Pramwald 8  
A-4680 Haag am Hausruck  
+43(0)7732/46230-0  
www.caldarius.at

**PR**  
PENKE, REINEWARD & CO. GMBH  
Mittelstraße 86  
32805 Horn-Bad Meinberg  
+49(0)5234/8226-0  
www.penke-reineward.de